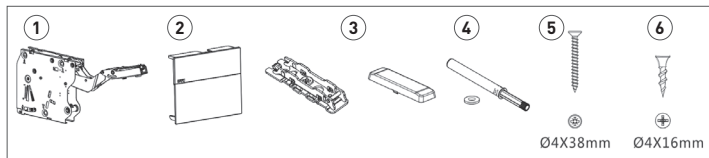




RU ИНСТРУКЦИЯ

Подъемник для дверей



Содержимое набора

1. 1x набор подъемников
2. 1x набор заглушек
3. 1x набор креплений к фронту
4. 1x демпфер мебельный
5. 6x шурупы для дерева Ø 4x38mm
6. 5x шурупы для дерева Ø 4x16mm

Ориентировочная высота фасада	Показатель F	Пружина	белый	серый
250-400 mm	580-1350	слабая	PD-LIFT-P20-LIGHT-10	PD-LIFT-P20-LIGHT-80
250-500 mm	1060-2450	средняя	PD-LIFT-P20-MEDIUM-10	PD-LIFT-P20-MEDIUM-80
250-500 mm	1800-4000	сильная	PD-LIFT-P20-STRONG-10	PD-LIFT-P20-STRONG-80
600 mm	2600-5000	очень сильная	PD-LIFT-P20-STRONG-PLUS-10	PD-LIFT-P20-STRONG-PLUS-80

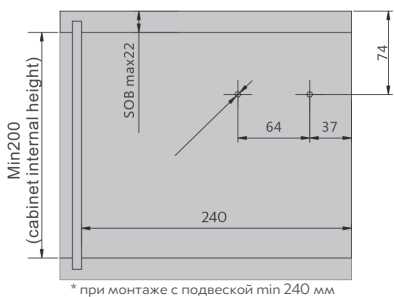
Показатель мощности F

F = высота фасада H (мм) x вес фасада с удвоенным весом ручки (кг)

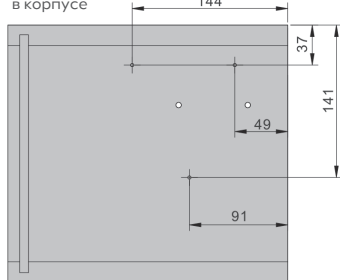
ПРОЕКТИРОВАНИЕ

размер установки / расстояние между позиционными отверстиями

расстояние между монтажными отверстиями в корпусе

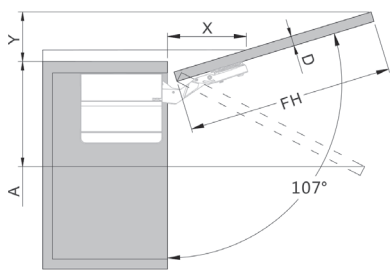
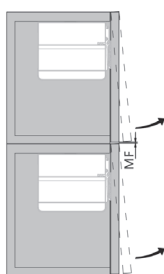
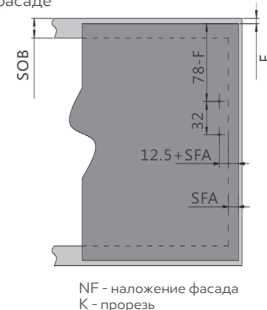


* при монтаже с подвеской min 240 мм



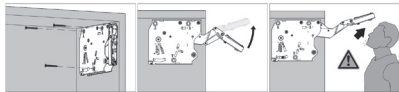
расстояние между монтажными отверстиями Минимальная прорезь (2 мм) на фасаде

планирование установки с подвесной планкой

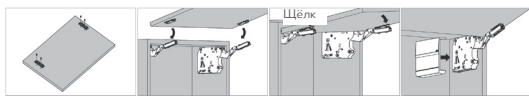


GF (мм)	16	19	22	26	28
X (мм)	70	58	49	35	26
Y (мм)	Y= FH x 0.29 - 15 + D				

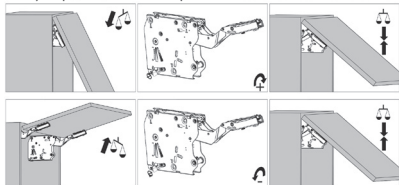
Установка



Установка Будьте осторожны во время открытия плеча. Плечо подъемника может выскочить и нанести травмы. Не закрывайте плечо без установленного фасада.

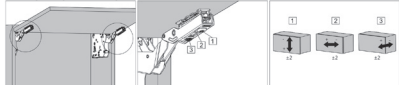


Регулировка силы открытия

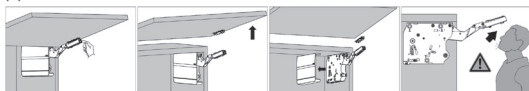


1- увеличение силы открывания (необходимо повернуть шуруп против направления стрелки часов)
2- уменьшение силы открывания (необходимо повернуть шуруп по направлению стрелки часов)

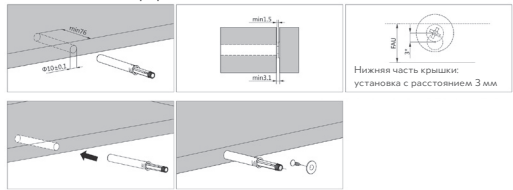
Регулировка фасада



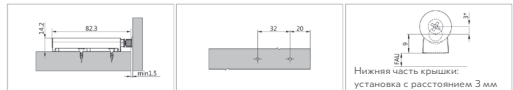
Демонтаж



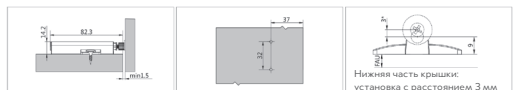
Установка демпфера



Установка демпфера с прямым адаптером*



Установка демпфера с крестовым адаптером.*



Продукт соответствует требованиям Директив Евросоюза и законоположений имплементирующих их в национальное законодательство. Дополнительная информация находится на веб-сайте www.gtv.com.pl и в декларациях соответствия.

*- адаптеры являются дополнительными принадлежностями.